



INSTALLATIONS DE FEU

Photo © Cie Carabosse - Vincent Muteau

➤ CIE CARABOSSE

➤➤ 18 ET 19 MAI 2024
CATHÉDRALE SAINT FULCRAN

Ré-
sur-
gen-
ce
SAISON
DES ARTS
VIVANTS

VILLE DE
lodève
PORTE DE LA MÉDITERRANÉE



ILLUMINATION DE LA CATHÉDRALE SAINT FULCRAN

Cie
Carabosse

- Samedi 18 et dimanche 19 mai, Lodève -
De 21h à 00h

INSTALLATIONS DE FEU - Cie Carabosse

Création unique et éphémère autour de la cathédrale Saint-Fulcran

À grand renfort de torches, forges et autres machineries cracheuses de feu, ces poètes-bricoleurs inventent des voyages imaginaires et féeriques.

Mondialement connue, la compagnie Carabosse crée des turbulences poétiques dans l'espace public. Elle joue avec le monumental et l'éphémère et construit des scénographies de feu habitées, visuelles, musicales, sonores et sensorielles pour les lieux publics qui lui sont confiés.

À Lodève, il s'agira de mettre en lumière la Cathédrale Saint-Fulcran et l'ensemble épiscopal, dont le clocher sera tout juste restauré.

Chaque installation de feu est le fruit d'une écriture spécifique. Elle transforme les lieux et propose une expérience à vivre aux spectateurs. C'est une invitation au voyage que l'on partage dans un univers accueillant, devenu véritable espace de poésie et de liberté. Un parcours nocturne qui magnifie et transfigure les espaces. Une expérience artistique unique !

Spectacle gratuit, tout public, avec accès libre.



Les « Boules suspendues »



Les « Tulipes de Feu »



Rencontre avec le mouvement perpétuel du « Funambrûle »



Les «Marcel»

ÉQUILIBRE ENTRE LE SPECTACULAIRE ET L'INTIME



Immersion totale : tunnel de feu composé des «Arches» de la Cie Carabosse.



Des flammes en floraison - les «Jeunes Pousses»



Le forêt de «Tuyaux»



Mélange délicat d'eau et de feu avec la fontaine Flamande



Les fruits incandescents des «Meisenthal» - Boules de Braise



La fontaine «Moulinard»



UN WEEK-END POUR FAIRE RAYONNER LE LODÉVOIS-LARZAC

- Samedi 18 et dimanche 19 mai, Lodève -



QUELQUES CHIFFRES SUR LE WEEK-END

1 380 kg

Charbon de bois végétal

2 500

Pots en terre

15

Personnes pour le montage

24

Personnes pour l'allumage

LES AUTRES RENDEZ-VOUS DU WEEK-END

Prenez de la hauteur !
La montée au clocher de la cathédrale

Exposition :
Le vent lève les poussières

Nocturnes au musée

Photo © Mosaïque Archéologie



PRENEZ DE LA HAUTEUR ! LA MONTÉE AU CLOCHER DE LA CATHÉDRALE

220 marches pour 57 mètres de haut, le belvédère du clocher s'ouvre à vous !

« À partir de l'automne 2024, nous lançons une nouvelle visite guidée qui permettra la montée au clocher avec la visite de ses étages jusqu'à son belvédère et la vue panoramique à 360° sur Lodève et son écrin de verdure. Une visite époustouflante ! »

Le clocher, en dehors de sa fonction campanaire (accueillir les cloches), a dû assurer à certaines périodes un rôle de défense et de guet. Prêt.es à gravir ses 220 marches ?

Nous vous présenterons les étapes historiques et architecturales d'édification de la bâtisse pour parvenir à sa silhouette actuelle. Vous serez incollables sur les caractéristiques du gothique méridional, sur la figure de Saint-Fulcran, et sur les éléments constitutifs d'une cité épiscopale.

En plus des installations de feu de la Cie Carabosse, des visites du clocher en « avant-première » seront organisées. Soyez les premiers à voir la vue du belvédère !

Détails des visites du weekend

Visite guidée : Rdv devant l'entrée de la cathédrale Saint-Fulcran

Un départ par heure, de 10h - 17h

Durée : 01h00 | Tout public

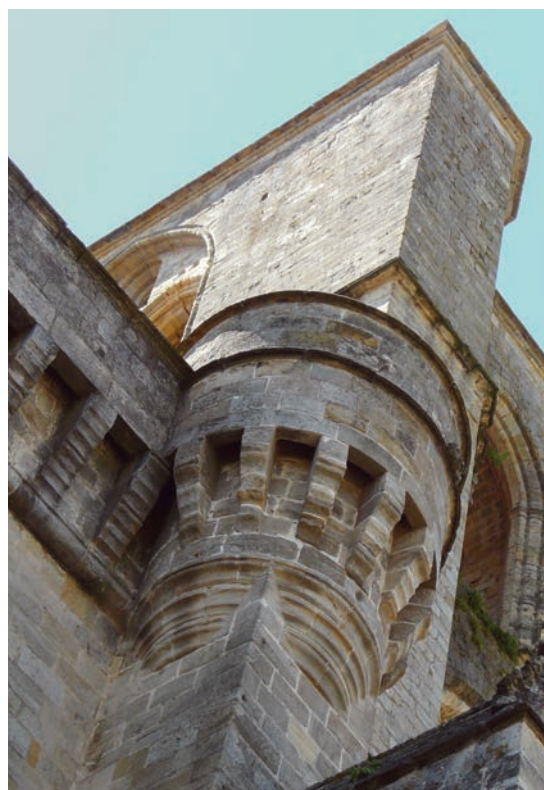
Tarif : 7€ / 5€ / gratuit - 12 ans

Renseignements et réservation obligatoire :

www.tourisme-lodevois-larzac.fr et au 04 67 88 86 44



Lodève à 360° - Vue panoramique du clocher



Le clocher @Communauté de communes Lodevois et Larzac



Voûtes vertigineuses @François Berdeaux



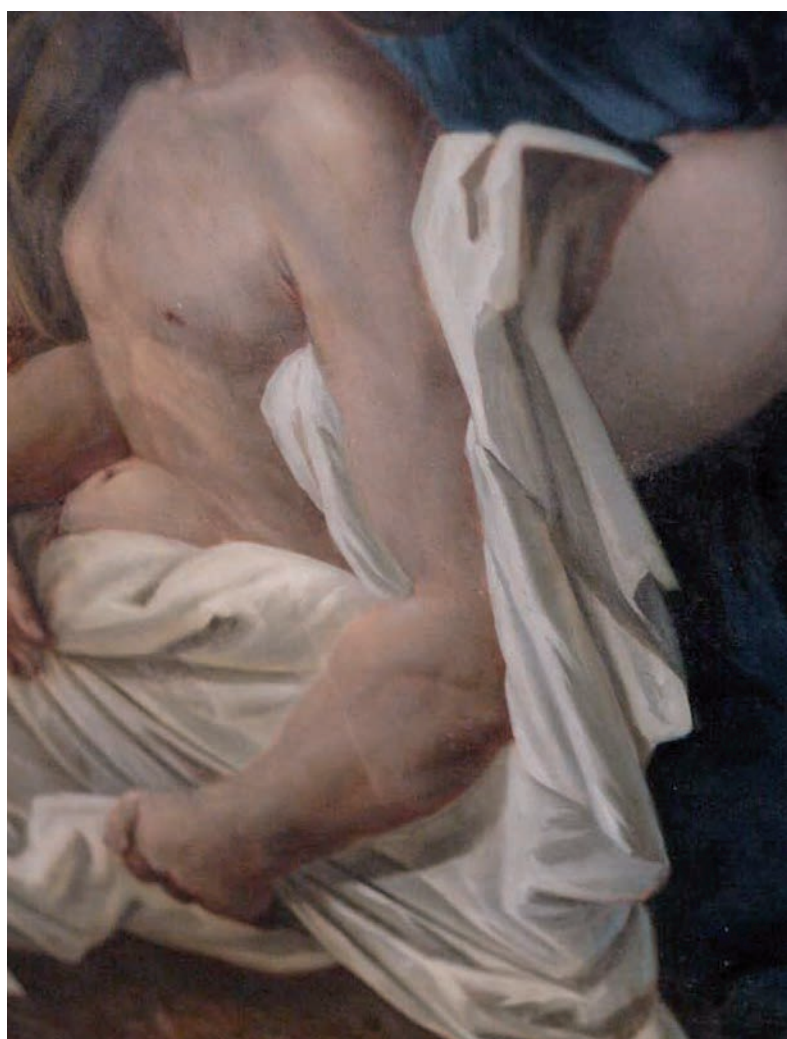
INSTALLATION PHOTOGRAPHIQUE : LE VENT LÈVE LES POUSSIÈRES

du vendredi 19 avril au dimanche 19 mai, au Cellier de Chanoines
8 bd Gambetta, contre la cathédrale - 10h-18h le week-end du 18 mai

Delphine JOSEPH nous propose un travail photographique réalisé au cours de la restauration des peintures murales de la chapelle Saint-Fulcran de la cathédrale de Lodève (2006).

LE VENT LÈVE LES POUSSIÈRES est une œuvre plastique de grande envergure : les impressions sur tentures de lin et sur panneaux de bois offrent un regard singulier sur ces peintures murales.

www.delphinejoseph.net



Photos ©Delphine Joseph Photographies



NOCTURNES AU MUSÉE

La Nuit européenne des musées étendue à tout le week-end

Trois parcours à découvrir tout le weekend

Le musée de Lodève vous accueille tout le week-end. Il propose, sur plus de 1 000 m², trois parcours permanents, trois récits vertigineux, ludiques et émouvants, destinés aux adultes comme aux enfants.

Le parcours «*Traces du vivant*» vous relate l'histoire de la Terre depuis l'explosion de la vie il y a 540 millions d'années.

Le parcours «*Empreintes de l'Homme*» vous raconte la Préhistoire avec humour et poésie.

Le parcours «*Mémoires de pierres*» vous emmène dans l'univers du sculpteur Paul Dardé.

Deux nocturnes gratuites

Une **ouverture nocturne gratuite** est proposée le samedi 19 et dimanche 20 mai avec un programme inédit. À cinq minutes à pied de la Cathédrale, une visite inoubliable en attendant le spectacle de la Cie Carabosse.

Horaires

10h30 - 13h et 14h - 18h

18h - 22h | **entrée gratuite** | <https://www.museedelodeve.fr/>



Le Faune de Paul Dardé



Musée de Lodève

RETOUR SUR LE CHANTIER DU SIÈCLE





LE CHANTIER DU SIÈCLE CATHÉDRALE SAINT FULCRAN

Rénovation du clocher de la cathédrale Saint Fulcran

Un chantier mené grâce aux fonds de France Relance

Édifice architectural et historique majeur de la ville, la Cathédrale Saint-Fulcran est un des plus intéressants exemples de l'architecture gothique méridionale de la région. Son clocher est classé monument historique depuis 1840, et son cloître et ensemble épiscopal depuis 2005.

Les travaux qui ont débuté en fin 2022, et s'achèvent à l'automne 2024, sont les plus importants depuis le XVIIIème siècle, le chantier du siècle. En effet, le clocher était dans un état sanitaire préoccupant. Le fait d'avoir monté les cloches dans le courant du XXe siècle sur un support métallique a déstabilisé l'édifice. Il était urgent d'intervenir.





RAPPEL : LES OBJECTIFS DU CHANTIER

La mise en sécurité et la valorisation du Monument Historique

Le projet visait une restauration générale du clocher pour remédier aux différents désordres qui l'affectaient, restaurer ses parements, mais également pour permettre son ouverture au public dans le cadre de visites guidées.

Les interventions ont porté sur les élévations extérieures y compris le ponceau menant aux toitures de la nef, la tourelle d'escalier et sa vis. Ensuite, se sont poursuivies la restauration des salles des étages et celle de la chapelle des Évêques donnant dans la cathédrale et contenant le gisant de Monseigneur Plantavit de la Pause.

Un monument en état sanitaire préoccupant

La partie haute du clocher présentait de nombreuses fissures et fractures qui sont devenues un enjeu sécuritaire important.

De nombreuses pierres étaient désagrégées, des joints vidés. Certaines sont devenues instables et menaçaient de tomber.

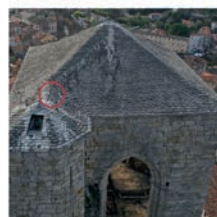
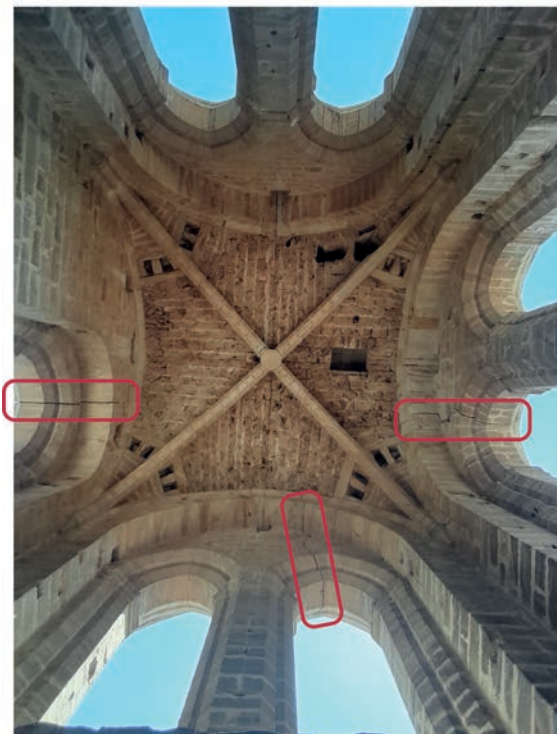
Les pierres les plus abîmées étaient remplacées « en tiroir », par des pierres saines.

Les escaliers étaient parfois très érodés, les rendant dangereux à l'utilisation.

Une prolifération de lichen, de mousse et de végétation qui nuisaient à la structure du clocher était visible.

Certaines lauzes de la toiture étaient instables, voire lacunaires.

La réouverture d'une carrière locale a permis de remplacer les matériaux à l'identique.





LE CLOCHER MIS EN VALEUR



Dernier étage - Belvédère accueil des visiteurs

Dans le cadre des visites guidées Ville d'art et d'histoire.

Avec ses 57m de haut, le clocher permet un point de vue unique sur Lodève et le Lodévois.

2ème étage - Retour des cloches à leur emplacement d'origine

Elles déstabilisaient la structure du clocher en étant au dernier étage. Un beffroi en chêne neuf, plus adapté à la structure du clocher, était fabriqué, et les cloches renouvées.

En attendant d'être renouvées, les deux plus grosses ont pu être présentées aux Lodévois dans les jardins de l'hôtel de ville.

1er étage - Salle d'exposition

Au premier niveau du clocher, une salle d'exposition permettra de présenter des moulages des quatre statues monumentales de saints qui se trouvent entre le second et troisième étage du clocher et qui sont donc invisibles dans leurs détails au public.

Cet espace permettra aussi de présenter les principaux évêques de la ville.

RDC - Restauration de la Chapelle des Évêques

Le gisant de Plantavit de la Pause va être restauré et mis en valeur. Le buste de Monseigneur de Fumel sera également restauré. Le dallage en marbre gris et rouge sera restauré et prolongé.



Démontage du beffroi

QUELQUES CHIFFRES

57 m²

C'est la hauteur du clocher

4

Le nombre d'étages à restaurer

220

Le nombre de marches à monter lors de futures visites au belvédère

100

C'est le nombre de tonnes que pèsent les échafaudages du chantier

1 420 m²

La surface de l'échafaudage à l'extérieur du clocher

820 m²

La surface de l'échafaudage à l'intérieur du clocher

150 m²

De plancher de travail sous voûtes

1,6 MILLION D'EUROS

Le coût total du chantier

1,5

Seulement 1,5 ans pour cette incroyable restauration



Etat projeté





UN CHANTIER SUIVI DE PRÈS PAR LES LODÉVOIS

Les illuminations de feu mettront la restauration en valeur pour les citoyens et touristes



Modélisation des statues des quatre saints pour la salle d'exposition



La pose de «Lou Gran Campan» sur le beffroi en chêne par Azur Carillon



Participation des scolaires à la remontée des cloches - novembre 2023



Le clocher avec son échafaudage



INSTALLATIONS DE FEU

Cie Carabosse
18 et 19 mai 2024, Cathédrale Saint Fulcran

La restauration de la cathédrale Saint-Fulcran est le chantier du siècle pour la ville de Lodève. Après un an et demi de travaux pour une valeur de 1,6 million d'euros, il était important de marquer la fin du chantier par un événement qui rassemble les Lodévois et fait rayonner le Lodévois et Larzac.

La Cie Carabosse, avec sa renommée internationale, rassemblera le public autour d'un des plus beaux exemples de l'architecture gothique méridionale de la région.

Découvrez la « Cathédrale de Feu », visitez le belvédère du clocher avec sa vue imprenable de Lodève, immergez-vous dans les photographies de Delphine JOSEPH, et perdez-vous dans l'histoire de la région au musée de Lodève.

Un week-end à ne pas rater ce printemps 2024.

CONTACT PRESSE

Avi TURQUAY - Chargée de Communication, Ville de Lodève
avi.turquay@lodeve.com

Hôtel de Ville - 34700 Lodève - www.lodeve.fr

En savoir plus sur le chantier

<https://lodeve.fr/le-clocher-de-saint-fulcran-le-chantier-du-siecle/>

