

L'ENVOL DES PIONNIERS

TOULOUSE

*Ici tout a
commencé,
Ici l'aventure
continue !*



DOSSIER DE PRESSE

toulouse
métropole

L'ENVOL DES PIONNIERS

TOULOUSE

L'ENVOL DES PIONNIERS raconte l'aventure de l'aéropostale et de ses aviateurs, Antoine de Saint Exupéry, Jean Mermoz, Henri Guillaumet, sur son site historique à Toulouse-Montaudran.



20 DÉC 2018
OUVERTURE DU SITE
historique
de L'ENVOL DES PIONNIERS



2H30
TEMPS MOYEN
de visite à
L'ENVOL DES PIONNIERS



35 000
VISITEURS
accueillis chaque
année (hors contexte
Covid)



1 200 m²
D'EXPOSITIONS
permanente et
temporaire

À QUI S'ADRESSE L'ENVOL DES PIONNIERS ?

L'ENVOL DES PIONNIERS est accessible à tous les publics, quel que soit l'âge des visiteurs, enfants ou adultes. Le personnel du site est sensibilisé à l'accueil de publics en situation de handicap et les expositions bénéficient d'équipements adaptés aux différentes formes de handicap (sous-titrage, braille, accès de plain-pied, etc.).

En résumé,
L'ENVOL DES PIONNIERS
s'adresse à tous les curieux !

L'ESSENTIEL

UN SITE AUTHENTIQUE RICHE EN DÉFIS HUMAINS ET AVENTURES AÉRONAUTIQUES...

UNE EXPOSITION PERMANENTE pour revivre les grands moments du début de l'aviation civile à Toulouse et celles de ses pionniers avec les histoires humaines successives : les Lignes Aériennes Latécoère et la Compagnie Générale Aéropostale qui ont contribué à la naissance d'Air France. Le site invite à découvrir une aventure à la fois humaine et technologique.

UNE ÉQUIPE D'ANIMATEURS en tenue d'époque pour immerger le visiteur au cœur des années 20 lors des débuts du transport de courriers par les airs. Un voyage à la rencontre des pionniers de l'aéronautique à Toulouse par le biais de personnages d'époque : pilotes, mécaniciens, passagers, ouvrières entoileuses.

UNE EXPOSITION TEMPORAIRE : « Air France, une histoire d'élégance »

Dès le 12 février 2025, le musée L'Envol des Pionniers de Toulouse lance une nouvelle exposition consacrée à « Air France, une histoire d'élégance ».

Cette exposition temporaire propose aux visiteurs de découvrir pendant une période de deux ans comment Air France a imaginé au fil des années son expérience de voyage jusque dans les moindres détails, en valorisant l'art de vivre à la française vers les destinations du monde entier.

Décors immersifs, objets rares, uniformes haute couture ou encore maquettes d'avions mythiques permettront aux visiteurs de plonger dans l'univers d'Air France et de ses valeurs intemporelles. Ce patrimoine lui permettant aujourd'hui d'offrir une expérience de voyage alliant plaisir et élégance.

Cette exposition est aussi l'occasion de redécouvrir la relation forte qui unit depuis toujours Toulouse à la compagnie aérienne, dans des bâtiments historiques exploités par Air France pendant 70 ans.

LA VISITE GUIDÉE "LE TOUR DE PISTE" pour découvrir les lieux historiques qui composent L'ENVOL DES PIONNIERS tels que les magasins généraux, les ateliers, le Château Petit-Espinet Raynal, le champ d'aviation, la Maison de la Radio, le Wagon Postal.

UNE SALLE DE PROJECTION ET DE CONFÉRENCES pour s'imprégner en images de l'histoire du site historique de Toulouse-Montaudran.

... ET EN AVIONS ET VÉHICULES DE LÉGENDE

Une réplique taille réelle du **Salmson 2A2**, le premier avion utilisé sur les Lignes Aériennes Latécoère de transport de courriers par les airs.

Un **wagon postal** pour tenter l'expérience du tri du courrier entre Paris et Toulouse comme le faisaient les "ambulants" postaux en 1930.

UN SITE DE LÉGENDE

- Tout commence en 1917, en plein coeur de la première guerre mondiale. Pierre-Georges Latécoère, chef d'entreprise d'une société de fabrication de wagons en bois, répond à la demande du gouvernement français et installe à Toulouse, dans le quartier de Montaudran, la toute première entreprise de construction aéronautique de la région. En seulement 6 mois, lui qui n'a pourtant jamais fabriqué d'avions, réussit l'exploit de livrer jusqu'à six appareils par jour à l'armée française.
- Anticipant la fin de la guerre, Pierre-Georges Latécoère réoriente son entreprise et décide de convertir ses avions militaires en avions civils et d'employer les pilotes désœuvrés de la Première Guerre Mondiale. Désormais, la distribution du courrier ne se fera plus seulement par trains ou par bateaux mais aussi par les airs... Ainsi, le 25 décembre 1918, accompagné du pilote René Cornemont, l'entrepreneur s'envole depuis le champ d'aviation de Toulouse-Montaudran jusqu'à Barcelone. C'est le tout premier vol de reconnaissance des Lignes Aériennes Latécoère.
- Naît alors la grande épopée de l'aéropostale qui verra s'envoler de nombreux pilotes tels qu'Antoine de Saint Exupéry, Jean Mermoz, Didier Daurat ou Henri Guillaumet dans des avions emblématiques comme le Salmson 2A2 ou le Bréguet XIV.
- Le 1^{er} septembre 1919, l'entreprise ouvre la ligne Toulouse / Rabat et crée ainsi la première liaison entre l'Europe et l'Afrique. S'en suivront des prolongements jusqu'à Casablanca, Fez, Oran et Dakar. Dès 1919, Bepo di Massini, fidèle ami de Pierre-Georges Latécoère, devient administrateur des Lignes Aériennes Latécoère et obtient les autorisations de survol de l'Espagne auprès des autorités puis des différents pays d'Afrique traversés par les pilotes de la Ligne. Il participe ainsi activement à la construction et à la réputation de la Ligne en défendant, avec acharnement l'oeuvre de Latécoère.
- Le 11 avril 1927, Pierre-Georges Latécoère vend les Lignes Aériennes Latécoère à Marcel Bouilloux-Lafont qui renomme l'entreprise "Compagnie Générale Aéropostale". Cette époque marque le début des liaisons aériennes France / Amérique du Sud avec notamment l'inauguration, le 1^{er} mars 1928, de la ligne Toulouse / Buenos Aires. Grâce à l'implication de Marcel Bouilloux-Lafont et à la précision du Chef d'escala Didier Daurat, la Compagnie Générale Aéropostale se développe et déploie alors de nombreuses lignes vers l'Uruguay, l'Argentine, la Patagonie et le Chili. Le 12 mai 1930, l'entreprise réalise la première traversée aérienne commerciale de l'Atlantique Sud. Mais l'année suivante, elle est mise en liquidation judiciaire. Sa fusion, le 7 octobre 1933, avec quatre autres compagnies aériennes contribue à la naissance de compagnie Air France. Dans les années 1970, la compagnie française crée à Montaudran le Centre de Révision de Toulouse (CRT), la piste de décollage et les hangars servent alors de centre de maintenance pour les avions jusqu'en décembre 2003.

L'ENVOL DES PIONNIERS invite les visiteurs à revivre l'aventure humaine extraordinaire de l'aéropostale sur ses terres authentiques de Toulouse-Montaudran. Des premières Lignes Aériennes Latécoère à la contribution à la création d'Air France, en passant, par la CGA, Compagnie Générale Aéropostale, le site raconte le quotidien de celles et ceux qui ont œuvré à la naissance de l'aviation civile dans la Ville Rose, jusqu'à faire de Toulouse la Capitale Mondiale de l'Aéronautique.

LE SAVIEZ-VOUS ?

L'aéropostale a révolutionné les échanges entre les Hommes. Par exemple, la durée d'acheminement du courrier entre Toulouse et l'Amérique du Sud est passée de 23 jours en 1919 à 8 jours en 1930.



QUELQUES GRANDES DATES

Au total, 12.500 km de lignes ont été ouvertes grâce au défrichage de pilotes engagés :

25 DÉCEMBRE 1918 :
premier vol d'étude entre
Toulouse / Barcelone

1^{ER} SEPTEMBRE 1919 :
ouverture de la ligne aérienne
Toulouse / Rabat

13 JUILLET 1920 :
prolongement de la ligne aérienne
jusqu'à Casablanca

6 OCTOBRE 1922 :
ouverture de la ligne aérienne
Casablanca / Fez / Oran

16 MARS 1924 :
ouverture de la ligne aérienne
Alicante / Oran

1^{ER} JUIN 1925 :
ouverture de la ligne
Casablanca / Dakar

11 AVRIL 1927 :
Pierre-Georges Latécoère vend les actifs
des Lignes Aériennes Latécoère à Marcel
Bouilloux-Lafont qui la renomme Compagnie
Générale Aéropostale

14 NOVEMBRE 1927 :
ouverture de la ligne aérienne
Natal / Buenos Aires

1^{ER} MARS 1928 :
inauguration de la ligne France / Amérique du
Sud (Toulouse / Buenos Aires)

16 AVRIL 1928 :
première liaison avec vol de nuit sur Rio /
Buenos Aires par Jean Mermoz

1^{ER} JANVIER 1929 :
ouverture de la ligne aérienne au
Paraguay (Buenos Aires / Asunción)

15 JUILLET 1929 :
ouverture de la ligne aérienne
Buenos Aires / Santiago

31 OCTOBRE 1929 :
ouverture de la ligne aérienne en Patagonie
(Buenos Aires / Comodoro Rivadavia)

15 AVRIL 1930 :
ouverture de la ligne aérienne
au Venezuela (Maracay /
Maracaibo)

12 MAI 1930 :
première traversée aérienne
commerciale de l'Atlantique Sud

7 OCTOBRE 1933 :
création de la compagnie Air
France par la fusion de plusieurs
compagnies aériennes et le
rachat de l'Aéropostale

31 MARS 1931 :
la Compagnie Générale
Aéropostale est mise en liquidation
judiciaire

SOMMAIRE

- P.2** L'ESSENTIEL
- P.3** UN SITE DE LÉGENDE
- P.4** QUELQUES GRANDES DATES
- P.5** SOMMAIRE
- P.6** UNE PLONGÉE DANS LES HISTOIRES QUI ONT FORGÉ LA LÉGENDE DE L'AÉROPOSTALE
- P.11** RELIER LES HOMMES PAR-DELÀ LES DÉSERTS, LES OCÉANS ET LES CONTINENTS
- P.13** LE LIEU OÙ EST NÉE L'HISTOIRE D'AMOUR ENTRE TOULOUSE ET LES AVIONS
- P.14** UNE OFFRE UNIQUE DÉDIÉE AUX SCOLAIRES
- P.17** DEUX PARRAINS ET UNE MARRAINE QUI CULTIVENT L'ESPRIT PIONNIER
- P.18** ORGANISER DES SÉMINAIRES ET RÉCEPTIONS À L'ENVOL DES PIONNIERS
- P.18** UNE PROGRAMMATION CULTURELLE VARIÉE
- P.20** LA SEMECCEL, EXPLOITANT DE L'ENVOL DES PIONNIERS ET DE LA CITÉ DE L'ESPACE
- P.21** CONTACT PRESSE



L'ENVOL DES PIONNIERS TOULOUSE

UNE PLONGÉE DANS LES HISTOIRES QUI ONT FORGÉ LA LÉGENDE DE L'AÉROPOSTALE

L'ENVOL DES PIONNIERS plonge les visiteurs au cœur de l'aventure humaine de l'aéropostale. Par le biais d'anecdotes, d'ateliers, de rencontres originales, de médiations et d'expériences immersives, petits et grands vont à la rencontre de femmes et d'hommes engagés qui ne réalisaient alors pas l'exploit qu'ils étaient en train d'accomplir. Tous étaient voués à une seule mission : transporter le courrier à l'heure quelles que soient les conditions pour permettre aux hommes d'être reliés entre eux, par-delà les déserts, les océans et les montagnes. Le public découvre alors l'ingéniosité et la ténacité dont ont dû faire preuve ces pionniers pour survoler les continents et leurs dangers.

Découvrir l'aventure humaine vécue par des hommes et des femmes engagés et courageux, telle est la promesse de L'ENVOL DES PIONNIERS.



UN SITE HISTORIQUE ET AUTHENTIQUE POUR MARCHER DANS LES PAS DES PIONNIERS DE L'AÉROPOSTALE

L'ENVOL DES PIONNIERS prend place sur les terres historiques de l'aéropostale. C'est en 1917 que l'entrepreneur Pierre-Georges Latécoère implante son entreprise dans le quartier de Montaudran, au sud-est de Toulouse. Un emplacement stratégique qui n'a pas été choisi par hasard puisqu'en pleine première guerre mondiale, la Ville Rose, qui se trouve loin du front, apparaît comme idéale pour la fabrication d'avions militaires de reconnaissance.

Visionnaire, Pierre-Georges Latécoère transforme son industrie dès la fin de la guerre et lance les Lignes Aériennes Latécoère. L'aviation civile toulousaine est née. Dès lors, les avions sont utilisés pour le transport du courrier. En visitant L'ENVOL DES PIONNIERS, le public découvre les lieux dans lesquels ont travaillé plusieurs centaines de toulousains durant plus de 80 ans :

Le Magasin Général, où étaient stockées les pièces d'avions et qui abrite aujourd'hui les expositions et la salle de projection et de conférences de L'ENVOL DES PIONNIERS.

La Maison de la Radio, d'où les ingénieurs et techniciens communiquaient avec les équipages.

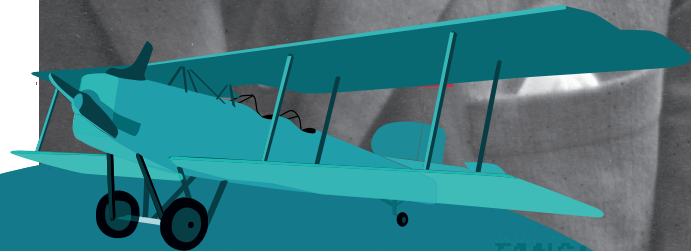
Le Château Petit-Espinet Raynal qui accueillait les fonctions administratives du site ainsi que le bureau du célèbre chef d'exploitation Didier Daurat.

Le champ d'aviation d'où s'est élancé le premier avion reliant Toulouse à Barcelone, le 25 décembre 1918 et qui a été transformé petit à petit en véritable piste par Air France en créant le CRT (Centre de Révision de Toulouse) qui a fonctionné jusqu'en 2003.

Les grandes Halles Latécoère, inscrites au Titre des Monuments Historiques, où étaient fabriqués les avions des Lignes Aériennes Latécoère.



© Fondation Latécoère



Le "Tour de piste" : une visite guidée à la découverte des aventures et anecdotes du site historique de l'aéropostale

Afin d'immerger au mieux les visiteurs dans les coulisses de l'aéropostale, L'ENVOL DES PIONNIERS propose un parcours d'une heure animé par un animateur en tenue d'époque, incarnant l'un des pionniers de l'aviation toulousaine.

Cette visite guidée permet à tous les visiteurs de découvrir l'ensemble du site historique de Toulouse-Montaudran. Tout au long du parcours, le public revit l'histoire de ce berceau de l'aviation toulousaine à travers les grandes aventures qui ont marqué l'épopée de l'aéropostale.



UNE MÉDIATION VIVANTE ET IMMERSIVE

Le succès de l'aéropostale repose sur l'implication de nombreux personnages motivés et engagés à relever une mission commune : **transporter le courrier coûte que coûte par les airs**. Ainsi, jusqu'à 80 pilotes, 250 mécaniciens, 53 techniciens radios, 250 marins, 900 employés administratifs et une équipe d'une vingtaine d'ouvrières entoileuses... se sont côtoyés sur le site de Toulouse-Montaudran pour relever, ensemble, ce défi inédit.

Pour aller à la rencontre de ces pionniers qui ont habité les lieux, découvrir leur métier et leur quotidien, L'ENVOL DES PIONNIERS offre aux visiteurs une expérience immersive et vivante avec l'intervention, tout au long de la visite, de personnages en tenue d'époque (pilote, mécanicien, passager, entoileuse...). Ainsi, en apostrophant le public au détour d'une salle d'exposition et en racontant les histoires de l'incroyable aventure de l'aéropostale, les animateurs plongent les visiteurs dans l'ambiance quotidienne des ateliers de Toulouse-Montaudran.

LE SAVIEZ-VOUS ?

Les femmes ont occupé un rôle majeur dans la réussite de cette aviation naissante au début du 20^{ème} siècle. Ce sont elles qui occupaient les postes d'entoileuses. Elles avaient en charge la confection des toiles nécessaires à la fabrication des ailes des premiers avions.



Devenir "ambulant" le temps d'une parenthèse historique dans le "wagon postal"

L'ENVOL DES PIONNIERS propose au public de pénétrer dans un authentique Wagon Postal de 1930, remis par le Musée des anciens ambulants de Toulouse. Cette animation plonge les visiteurs à bord d'un convoi postal reliant Paris à Toulouse.

Au cours d'une déambulation dans le Wagon Postal, le public revit l'histoire des postiers ambulants qui triaient, de nuit, le courrier entre 1845 et 1995. Pendant 150 ans, la ligne de chemin de fer entre Paris-Austerlitz et Toulouse-Matabiau fut empruntée quotidiennement par des centaines d'ambulants des PTT qui, comme les pilotes de l'aéropostale, avaient pour seul mot d'ordre : « il faut que le courrier passe ! ». Ainsi, chaque courrier était trié au cours du voyage puis récupéré à l'aube par les pilotes de l'aéropostale afin d'être expédié le plus rapidement possible à son destinataire en Espagne, Afrique ou Amérique du Sud. Les agents postaux devaient classer plus de 500 plis en seulement 15 minutes, soit plus de 2000 courriers à l'heure !

Le wagon postal : un projet Toulouse Métropole en partenariat avec la SNCF, la Région Occitanie / Pyrénées-Méditerranée, le Musée Postal des Anciens Ambulants de Toulouse, l'INA, le Musée Air France et Air France.

Une expérience à vivre : classer 50 courriers en 1 minute

En plus de découvrir cette véritable course contre la montre, les visiteurs sont invités à tenter, à leur tour, de réaliser les missions d'un ambulant au début du 20^{ème} siècle. Ils doivent classer une série de 50 enveloppes dans un temps imparti et le tout... dans les conditions immersives de l'époque : bruit du train à vapeur, lumières qui vacillent... sont au rendez-vous de ce véritable plongeon au cœur du tri postal des années 30.





© Manuel Huynh - Fondation Latécoère

ALLER À LA RENCONTRE DE PILOTES ET D'AVIONS DE LÉGENDE

Depuis ses débuts, l'aéropostale fait rêver petits et grands. Que ce soit par ses avions de légende, tels que le Salmson 2A2, le Bréguet XIV et le Laté 28 ou par ses pilotes emblématiques comme Antoine de Saint Exupéry, Jean Mermoz ou Henri Guillaumet, l'aéropostale se raconte dans les romans les plus célèbres.

L'ENVOL DES PIONNIERS présente une réplique grandeur nature du célèbre avion Salmson 2A2. Construit à Toulouse-Montaudran dès 1918, cet avion de légende est un biplan, biplace, monomoteur en bois entoilé. Il est à découvrir dans le Hangar à avions de L'ENVOL DES PIONNIERS. Cette réplique taille réelle a été réalisée par l'Association des Ailes Anciennes de Toulouse.



© Collection Musée Air France

L'Envol des Pionniers et ses partenaires lancent la reconstruction inédite d'un Laté 28, avion légendaire de l'Aéropostale

À l'initiative de Toulouse Métropole, L'Envol des Pionniers lançait, en mars 2022, un projet d'envergure visant à **reconstruire à l'identique un avion Laté 28** sur l'emplacement même où il était construit il y a près de 100 ans ! D'une durée de 5 ans, ce projet a pour ambition de transmettre l'esprit pionnier aux jeunes générations et le travail en « mode projet ».

Le Laté 28 est un avion monoplan de **19 mètres d'envergure**, mis en service en 1929 et considéré comme l'un des premiers avions de ligne moderne. Pouvant accueillir jusqu'à 8 passagers, il est à l'origine de nombreux exploits pulvérisant plusieurs records de vitesse. C'est à son bord que l'aviateur **Jean Mermoz** parvient pour la première fois à traverser l'Atlantique Sud avec du courrier en 1930.

Pour faire vivre ce projet de reconstruction à ses visiteurs, L'Envol des Pionniers organisera plusieurs médiations lors d'événements exceptionnels. **L'assemblage de l'avion sera réalisé dans des hangars d'Air France**, anciens ateliers moteurs, situés face à L'Envol des Pionniers.

Ce projet est réalisé en association avec l'Académie de Toulouse, l'association Laté 28, avec le soutien du Cercle des machines volantes et en partenariat avec MGEN et la Banque Populaire Occitane.

Un projet éducatif inédit en partenariat avec 12 lycées technologiques et professionnels de l'Académie de Toulouse

La construction de la réplique du Laté 28 sera réalisée par les élèves sur les traces des pionniers de l'Aéropostale. Ils seront accompagnés de l'association Laté 28, qui suivra le bon déroulement du chantier et apportera toute l'expertise technique de la réalisation de l'avion.

Ce projet est un **support pédagogique exceptionnel** de transmission des valeurs et savoir-faire d'hier au regard des technologies d'aujourd'hui. Il vise également à valoriser les filières technologiques et professionnelles.

DÉCOUVRIR LES GRANDS PIONNIERS DE L'AÉROPOSTALE

La littérature et le cinéma ont été fortement inspirés par l'histoire de l'aéropostale. Et pour cause, nombreuses sont les aventures des pilotes les plus célèbres lors de leurs survols des déserts, des montagnes et des océans. L'ENVOL DES PIONNIERS invite les visiteurs à découvrir ces hommes qui ont su braver l'impossible et réaliser de véritables exploits.

Ainsi, par le biais d'objets personnels et de décors immersifs, le public découvre les récits d'aventuriers tels que Jean Mermoz et ses survols de l'Océan Atlantique ou Henri Guillaumet. Au cours de la visite, les visiteurs prennent place dans le baraquement de l'aviateur-écrivain Antoine de Saint Exupéry à Cap Juby, au cœur du désert du Sahara, et parviennent à ressentir l'atmosphère de l'époque. Par la lecture des lettres qu'il écrivait à sa mère, le public découvre également l'isolement dans lequel était parfois plongé l'auteur du *Petit Prince*.

Découvrir un film témoignage sur l'accident d'Henri Guillaumet lors de son survol de la Cordillère des Andes en 1930

Dans les expositions permanentes de L'ENVOL DES PIONNIERS, les visiteurs découvrent en images le témoignage poignant du pilote Henri Guillaumet lors de son survol de la Cordillère des Andes. Engagé par la compagnie Latécoère en 1926, il réalise de nombreux vols et ouvre notamment les voies aériennes dans les Andes, l'Atlantique Sud, puis l'Atlantique Nord. Mais le 13 juin 1930, alors qu'il survole les Andes, le pilote est pris dans une tempête de neige et son avion s'écrase près du Lac Laguna Diamante à 3 250 mètres d'altitude. Persévérant et combatif, l'aviateur marchera sans s'arrêter durant cinq jours et quatre nuits dans le froid austral avec l'espoir que l'on retrouve son corps. Finalement recueilli par une famille, il sera rapatrié par Antoine de Saint Exupéry, son ami fidèle, qui lui dédiera son livre *«Terre des hommes»*.

LE SAVIEZ-VOUS ?

Lors de son retour de la Cordillère des Andes, Henri Guillaumet confia à son ami Antoine de Saint Exupéry : "Ce que j'ai fait, je te le jure, jamais aucune bête ne l'aurait fait". Cette phrase a été retranscrite dans le roman *«Terre des hommes»* d'Antoine de Saint Exupéry (Editions Gallimard).



Marcel Bouilloux Lafont

RELIER LES HOMMES PAR-DELÀ LES DÉSERTS, LES OCÉANS ET LES CONTINENTS

UN SEUL MOT D'ORDRE, IL FAUT QUE LE COURRIER PASSE !

Chef d'exploitation renommé des Lignes Aériennes Latécoère puis de la Compagnie Générale Aéropostale, Didier Daurat, pilote de la Première Guerre Mondiale, est un personnage hors du commun. Réputé rigoureux, inflexible et inébranlable, il mit en place un règlement très précis pour garantir une ponctualité sans faille. Ainsi, chaque jour, il veillait à ce que le courrier parte de Toulouse-Montaudran à l'heure, quelles que soient la météo et les saisons. Sa régularité et sa maîtrise des risques ont rendu possible la pérennité de l'entreprise.

Didier Daurat avait également compris que la réussite de l'aéropostale reposait avant tout sur l'engagement et la volonté des Hommes sur le terrain. Ainsi, autour de lui, des centaines de salariés, pilotes, mécaniciens, ingénieurs, techniciens radios, ouvrières entoileuses... s'activaient et collaboraient pour s'assurer que le courrier passe coûte que coûte.



PARTAGER DE NOMBREUSES ANECDOTES DE L'AÉROPOSTALE

Tout au long de la visite, le public découvre de nombreuses anecdotes de pilotes, mécaniciens... sur l'aéropostale. Chaque histoire est documentée, livrée avec des objets de collection, racontée par un animateur... pour immerger le visiteur dans les exploits humains et techniques.

LE SAVIEZ-VOUS ?

Le 8 mars 1919, lors d'un voyage entre Toulouse et Rabat au Maroc, Pierre-Georges Latécoère emporte avec lui un exemplaire du journal *Le Temps* daté du 7 mars et un bouquet de violettes fraîches, fleur emblématique de la Ville Rose. Il les remettra au Général Lyautey et à sa femme afin de prouver la rapidité du transport aérien. Le journal n'aura jamais été livré aussi vite et les fleurs sont toujours fraîches.

L'AÉROPOSTALE : DES VALEURS HUMAINES FORTES ET PARTAGÉES PAR TOUS

L'aventure aéropostale fourmille de valeurs fortes et intemporelles telles que l'entrepreneuriat, l'entraide, la collaboration, l'organisation, la fraternité, le respect, le courage, la diplomatie ou encore la rigueur et la persévérance.

L'ENVOL DES PIONNIERS attache une importance particulière à mettre en avant ces vertus en présentant les pionniers qui ont osé dépasser les idées reçues pour voir plus loin, plus grand, à l'image de Pierre-Georges Latécoère qui, en 1918, disait : "J'ai refait tous les calculs, ils confirment l'opinion des spécialistes : le projet est irréalisable. Il ne nous reste qu'une chose à faire : le réaliser". Les pilotes, eux aussi, se sont surpassés pour réussir de nombreux exploits : survoler les déserts, océans et montagnes. Ils ont également fait preuve de courage et d'humilité. Aucun d'eux n'espérait devenir une légende et pourtant, ils le sont tous devenus.

En véhiculant les valeurs qui animent les équipes et qui ont fait le succès de l'aéropostale, L'ENVOL DES PIONNIERS souhaite insuffler aux jeunes générations l'audace et l'envie d'oser.

Exposition temporaire : « Air France, une histoire d'élégance » :

Dès le 12 février 2025, le musée L'Envol des Pionniers de Toulouse lance une nouvelle exposition consacrée à « Air France, une histoire d'élégance ».

Cette exposition temporaire propose aux visiteurs de découvrir pendant une période de deux ans comment Air France a imaginé au fil des années son expérience de voyage jusque dans les moindres détails, en valorisant l'art de vivre à la française vers les destinations du monde entier.

Décorations immersives, objets rares, uniformes haute couture ou encore maquettes d'avions mythiques permettront aux visiteurs de plonger dans l'univers d'Air France et de ses valeurs intemporelles. Ce patrimoine lui permettant aujourd'hui d'offrir une expérience de voyage alliant plaisir et élégance.

Cette exposition est aussi l'occasion de redécouvrir la relation forte qui unit depuis toujours Toulouse à la compagnie aérienne, dans des bâtiments historiques exploités par Air France pendant 70 ans.

Pour en savoir plus :

<https://www.lenvol-des-pionniers.com/profil/presse/>



L'ENVOL DES PIONNIERS TOULOUSE



LE LIEU OÙ EST NÉE L'HISTOIRE D'AMOUR ENTRE TOULOUSE ET LES AVIONS

TOULOUSE : BERCEAU DE L'AÉRONAUTIQUE

Depuis la création des Lignes Aériennes Latécoère en 1918, Toulouse n'a cessé de déclarer son amour aux avions. En 1927, suite au rachat de l'entreprise par Marcel Bouilloux-Lafont, la Compagnie Générale Aéropostale est créée. C'est du champ d'aviation de Toulouse-Montaudran que les pilotes emblématiques tels que Jean Mermoz, Henri Guillaumet ou Antoine de Saint Exupéry se sont envolés. Toulouse devient alors l'un des épicoentres de l'aviation civile française et de nombreuses lignes sont ouvertes vers l'Afrique et l'Amérique du Sud.

D'UNE INDUSTRIE À UN TERRITOIRE AÉRONAUTIQUE

Au fil des années, Toulouse a vu le secteur aéronautique se développer de manière exponentielle dans la région.

Emile Dewoitine, précédemment en charge de la fabrication en série des Salmson 2A2, ouvre son bureau d'études à Toulouse au début des années 30. Il sera l'un des pères fondateurs de ce qui deviendra l'avionneur AIRBUS.

Le 7 octobre 1933, la compagnie aérienne AIR FRANCE est fondée à la suite du rachat de la Compagnie Générale Aéropostale et de la fusion de quatre compagnies aériennes (Air Orient, Air Union, la CIDNA et les lignes Farman). Dans les années 70, la compagnie AIR FRANCE crée à Toulouse-Montaudran, le Centre de Révision de Toulouse (CRT). La piste de décollage et les hangars Latécoère serviront de centre de maintenance pour les avions de la compagnie jusqu'en décembre 2003.

Le quartier sur lequel est installé L'ENVOL DES PIONNIERS est désormais dénommé Toulouse Aérospatiale. Il accueille le B612, un bâtiment hébergeant notamment le pôle mondial de compétitivité Aérospatiale Valley et l'IRT Saint Exupéry ; un pôle de calcul de niveau mondial ; de grandes écoles comme l'ISAE-SUPAERO et l'ENAC ; l'ONERA, laboratoire de recherche aéronautique et spatiale ; le CNES, l'agence spatiale française, l'Observatoire Midi-Pyrénées, etc.

TOULOUSE :

Capitale Mondiale de l'Aéronautique

AIRBUS, numéro un mondial sur le marché de l'aviation civile.

Plus de **6 000** chercheurs sont réunis à Toulouse.

Des centres d'innovations

aéronautiques à la pointe avec notamment l'IRT Saint Exupéry et le pôle de compétitivité Aérospatiale Valley, l'ONERA ...

63 % des emplois européens du secteur aéronautique.

19 000 étudiants scientifiques et de grandes écoles supérieures telles que l'ENAC, l'ISAE-SUPAERO, ...

Toulouse est également devenue aujourd'hui Capitale Européenne du spatiale.

L'ENVOL DES PIONNIERS

TOULOUSE

Antoine de Saint-Exupéry, *Lettres à sa mère*, Cap Juby 1927
© Editions Gallimard

« Ma petite maman,
Quelle vie de moine je mène !
Dans le coin le plus perdu de toute l'Afrique, en plein Sahara
espagnol. Un fort sur la plage, notre baraque qui s'y adosse et
plus rien pendant des centaines de kilomètres et des centaines ! »



UNE OFFRE UNIQUE DÉDIÉE AUX SCOLAIRES

Conventionné par l'Éducation Nationale, L'ENVOL DES PIONNIERS propose une offre entièrement conçue pour les publics scolaires, de la maternelle à la terminale. L'équipe éducative de L'ENVOL DES PIONNIERS innove en permanence pour proposer de nouveaux produits adaptés à chaque âge. Les ateliers s'inscrivent en complémentarité des connaissances acquises en classe dans différentes matières scolaires : français, histoire, géographie, mathématiques, sciences et techniques, communication...

DES ACTIONS ÉDUCATIVES CONÇUES EN PARTENARIAT AVEC L'ÉDUCATION NATIONALE ET AVEC LE SOUTIEN DE MGEN

Les projets académiques décrits en pages suivantes sont réalisés en collaboration avec l'Éducation Nationale (Académie de Toulouse) et MGEN. Des enseignants chargés de mission de l'Éducation Nationale travaillent avec l'équipe Éducation de L'ENVOL DES PIONNIERS à la conception de ces ateliers et projets éducatifs.



Des ateliers éducatifs et pédagogiques autour de l'histoire de l'aéropostale

HISTOIRES DE PILOTES

Élèves de la grande section au CE2

Durée : 45 minutes

Un apprenti pilote s'apprête à vivre son tout premier vol. Les élèves aident le jeune aviateur à retrouver son courrier au wagon postal et à s'équiper pour cette nouvelle aventure. Au fil des lettres, ils découvrent ensemble les incroyables récits d'Antoine de Saint Exupéry et de ses camarades, pilotes de l'Aéropostale.



AVENTURE ANTOINE DE SAINT EXUPÉRY

Élèves du CM1 et CM2

Durée : 1h

Toulouse, 1930 :

dans son atelier à Montaudran, un mécanicien de la Ligne accueille la classe pour préparer une surprise au pilote Antoine de Saint Exupéry. Les élèves, répartis en équipe, manipulent les objets d'époque, résolvent des énigmes au fil de leur visite, suivent les aventures de l'auteur du Petit Prince et réalisent un jeu collaboratif retraçant la vie du pilote au temps de l'Aéropostale.



STAGE MONTAUDRAN

Élèves de la 5^{ème} à la Terminale

Durée : 1 heure

1927 sur le champ d'aviation de Toulouse-Montaudran.

Les élèves, conduits par le chef d'exploitation, deviennent des stagiaires en visite sur le site de Montaudran. A travers les objets et témoignages d'époque, ils découvrent la Ligne, la vie de pilote comme Antoine de Saint Exupéry la raconte et les différents métiers des hommes et des femmes qui ont contribué à la fabuleuse aventure de l'Aéropostale.

Les Amis de L'Envol des Pionniers : un relais dans la transmission de l'Histoire de l'aéropostale.

Pour L'ENVOI DES PIONNIERS, la transmission de l'histoire de Toulouse-Montaudran et de l'aéropostale aux jeunes générations est une mission essentielle. Ainsi, par le biais de rencontres intergénérationnelles, les enfants rencontrent les femmes et les hommes qui ont vécu la création de l'aéropostale. Pour cela, l'équipe éducative travaille en étroite collaboration avec LES AMIS DE L'ENVOI DES PIONNIERS. L'association a pour mission de relier tous les amis (familles de pionniers, particuliers, associations, fondations, entreprises...) qui ont choisi de partager, d'évoquer, de perpétuer et de transmettre les expériences et les valeurs que les pionniers de l'aéropostale ont léguées aux jeunes générations.

Plus d'informations :

<https://amis-envol-pionniers.fr/>



DEUX PARRAINS ET UNE MARRAINE QUI CULTIVENT L'ESPRIT PIONNIER

L'ENVOL DES PIONNIERS s'est entouré de deux parrains et d'une marraine d'exception qui réalisent, jour après jour, des rêves insensés.

DORINE BOURNETON

Dorine Bourneton est aviatrice, écrivaine et conférencière française. Seule rescapée d'un accident d'avion à l'âge de 16 ans, elle devient la 1^{ère} femme paraplégique au monde pilote de voltige aérienne.



Elle a accepté de devenir la marraine de L'ENVOL DES PIONNIERS et témoignait lors de l'inauguration du site le 20 décembre 2018 « Les pilotes de l'aéropostale m'ont inspirée et m'ont donnée envie de voler car je voulais leur ressembler. Ces pilotes ont eu des accidents et ils se relevaient et reprenaient les commandes. Leur histoire m'a donné énormément de courage ». Véritable pionnière, elle raconte : « c'est ma vie, [...], pleine d'épreuves, de surprises et de victoires. À 16 ans (...) je n'imaginai pas réaliser une démonstration de haute voltige au salon du Bourget. Je ne savais pas qu'un jour de mai 1991, un accident d'avion me volerait mes jambes. Cet accident ne m'a pas volé mon destin. Je le construis tous les jours avec le même enthousiasme. »

Pour en savoir plus : www.dorinebourneton.fr/

BERTRAND PICCARD

Bertrand Piccard est un pionnier, aventurier dans l'âme. Explorateur et médecin suisse, il a réussi le premier tour du monde en ballon et est l'initiateur et co-pilote de l'avion solaire SOLAR IMPULSE, avec lequel il a réalisé le premier tour du monde sans aucun carburant en 2016.



Il raconte : « Je n'oublierai jamais le moment où j'ai vu la fusée Apollo 11 décoller pour la lune. J'avais 11 ans à l'époque. J'ai pensé alors : ces astronautes ont un rêve qui est plus grand que leur peur d'échouer. Ces héros osent l'impossible. Ils entreprennent quelque chose qu'aucun Homme n'a jamais fait avant eux. C'est cela l'esprit pionnier. Ce moment a été l'un des tournants de ma vie », « le premier livre d'Antoine de Saint Exupéry que j'ai lu c'est Terre des hommes, ce n'est pas ciel des Hommes : c'est le côté humain, le rêve de l'être humain de faire sa vie. Voler c'est une métaphore. Aujourd'hui, il s'agit de relier les Hommes à eux-mêmes, à leur cœur, à leur esprit et leur permettre de se transcender ».

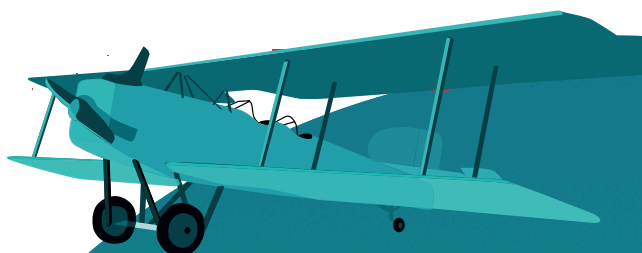
Pour en savoir plus : www.bertrandpiccard.com/

PEF

Pierre Elie Ferrier dit PEF est un auteur-illustrateur de littérature d'enfance et de jeunesse français reconnu par la communauté éducative. En 1980, il invente le personnage du Prince de Motordu, lu par une multitude de générations d'enfants en France.



Son premier succès "La belle lisse poire du prince de Motordu" a été vendu à plus d'un million d'exemplaires. Cette reconnaissance l'amène à collaborer avec des professeurs des écoles et orthophonistes. Ses albums mêlent le conte et la littérature "miroir" dans laquelle les enfants aiment à se retrouver. Pef joue avec la langue française : jeux de mots, paires minimales, écriture phonétique qu'il soutient avec des illustrations colorées. Cette année, PEF est devenu le parrain de l'activité éducative de L'ENVOL DES PIONNIERS. Passionné par l'histoire de l'aéropostale, il affirme d'ailleurs s'être inspiré de l'épopée incroyable des Lignes Aériennes Latécoère pour son livre "Motordu pilote d'avion". En janvier 2020, PEF a confié à L'ENVOL DES PIONNIERS sa maquette personnelle de Bréguet XIV à l'échelle 1/3.



ORGANISER DES RÉCEPTIONS ET SÉMINAIRES À L'ENVOL DES PIONNIERS

Avec ses 2 500 m² modulables, L'ENVOL DES PIONNIERS accueille les entreprises pour des événements de tout type. Sur le lieu même qui a accompagné l'aventure extraordinaire des pionniers de l'aéropostale, son équipe dédiée accompagne les professionnels dans l'organisation de séminaires ou événements.

LE SITE PROPOSE 5 ESPACES ADAPTÉS ET MODULABLES :

LA SALLE DES PIONNIERS

Superficie :
150 m²

Capacité :
jusqu'à 130 personnes
en version théâtre

LA SALLE DES MÉCANOS

Superficie :
50 m²

Capacité :
jusqu'à 20 personnes
en version théâtre

LE HANGAR AVION

Superficie :
300 m²

Capacité :
jusqu'à 300 personnes
en version théâtre

LE BUREAU DE DIDIER DAURAT

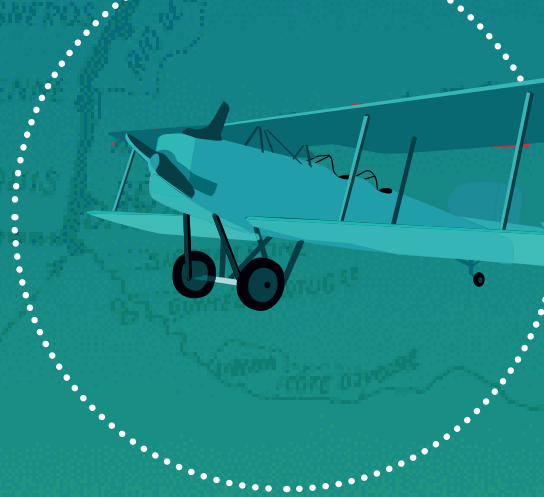
Superficie :
50 m²

Capacité :
jusqu'à 25 personnes
en version théâtre

L'ATELIER DE LA LIGNE

Superficie :
53 m²

Capacité :
Jusqu'à 14 personnes
(table centrale)



UNE PROGRAMMATION CULTURELLE VARIÉE :

Pour connaître les événements organisés à L'ENVOL DES PIONNIERS, rendez-vous sur notre site Internet www.lenvol-des-pionniers.com, sur notre page Facebook ou notre compte Instagram.



ACCESSIBILITÉ ET HANDICAP

L'ENVOL DES PIONNIERS attache une importance particulière à rendre la culture accessible à toutes et tous. C'est pourquoi le site met en place de nombreuses actions au quotidien permettant à toutes et tous de venir découvrir le lieu et participer aux nombreuses animations, conférences et ateliers organisés tout au long de l'année.

Cet engagement se traduit de différentes manières et s'adapte à chaque déficience. Ainsi, l'aménagement a été pensé pour les personnes à mobilité réduite. Les vidéos sont sous-titrées et des visites en langue des signes française sont organisées. Enfin, des livrets en braille et en gros caractères sont disponibles à l'accueil afin de découvrir le site.

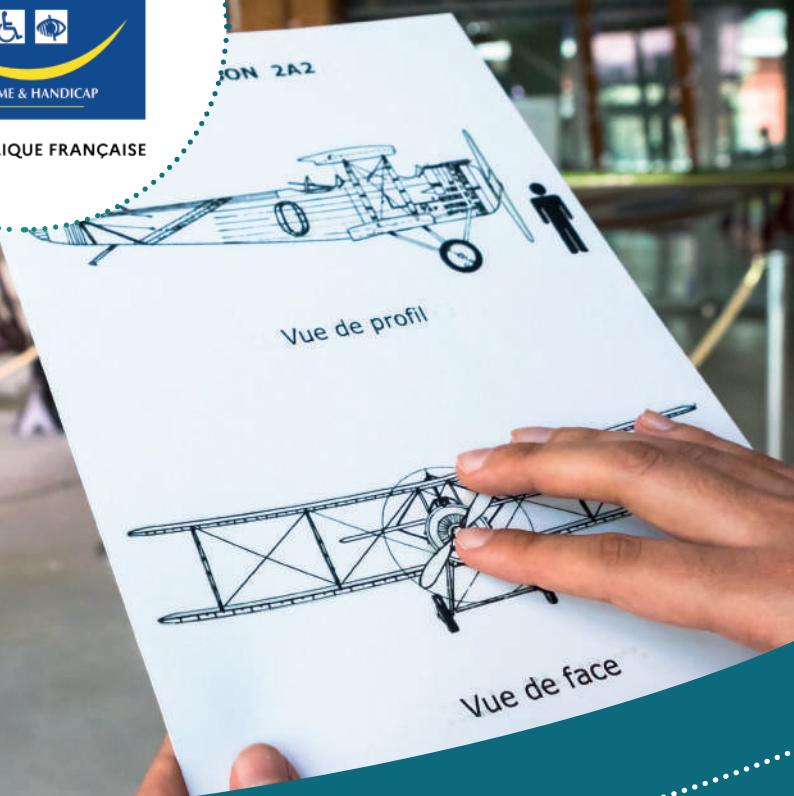
L'ENVOL DES PIONNIERS est labellisé **Tourisme & Handicap**, une marque d'État qui identifie les établissements répondant aux besoins spécifiques des visiteurs en situation de handicap qu'il soit auditif, mental, moteur ou visuel.



REPUBLICQUE FRANÇAISE

Le 1^{er} juin 2022, L'ENVOL DES PIONNIERS a reçu le Trophée du Tourisme accessible dans la catégorie «Lieux de visite».

Remis dans le cadre du Salon Handica à Lyon, il récompense les actions engagées en faveur de l'accessibilité pour tous par Toulouse Métropole et L'Envol des Pionniers.



INFORMATIONS PRATIQUES

Pour connaître nos horaires et jours d'ouverture : consultez notre site internet

L'ENVOL DES PIONNIERS
6 rue Jacqueline Auriol
31400 Toulouse
Tel : 05 67 22 23 24

Informations sur :
www.lenvol-des-pionniers.com

LA SEMECCEL, EXPLOITANT DE L'ENVOL DES PIONNIERS ET DE LA CITÉ DE L'ESPACE

RÉPARTITION DU CAPITAL DE LA SEMECCEL

L'ENVOL DES PIONNIERS est un équipement de Toulouse Métropole géré par une Société d'Économie Mixte (S.E.M) la SEMECCEL dont le capital est détenu par :

Collectivités : 63 %

- 1. Toulouse Métropole : 37,45 %
- 2. Mairie de Toulouse : 18,72 %
- 3. Région Occitanie Pyrénées-Méditerranée : 6,87 %

Banques : 9 %

- 4. La Caisse d'Épargne Midi-Pyrénées : 4,56 %
- 5. La Caisse des dépôts et Consignations : 4,55 %

Filière aérospatiale : 28 %

- 6. Airbus : 13,69 %
- 7. CNES : 6,85 %
- 8. Thales Alenia Space : 4,55 %
- 9. Météo-France : 2,75 %

La SEMECCEL gère également la Cité de l'espace. Informations sur www.semeccel.com

Des partenaires impliqués

L'ENVOL DES PIONNIERS est géré par la SEMECCEL, une société d'économie mixte créée à l'initiative de la Mairie de Toulouse, dont les actionnaires sont Toulouse Métropole, la Mairie de Toulouse, la Région Occitanie Pyrénées-Méditerranée, le CNES, Airbus Défense and Space, Météo-France (membres fondateurs de la Cité de l'espace) ainsi que Thales Alenia Space, la Caisse des Dépôts et Consignations et la Caisse d'Épargne de Midi-Pyrénées. L'ENVOL DES PIONNIERS compte dans ses partenaires la MGEN, La Banque Populaire Occitane, ENEDIS, Aura Aero, Latécoère, Delair, OpenAirlines, H3Dynamics et est également soutenu par L'ASSOCIATION LES AMIS DE L'ENVOL DES PIONNIERS.

CRÉDITS PHOTO :

- ©Manuel-Huynh
- ©Fondation Latécoère
- ©Tempora

CONTACT PRESSE

Marlene MECK

Port. 06 08 96 96 50 Tel. 05 62 71 56 46
m.meck@semeccel.com

Accueil presse en ligne

<https://www.lenvol-des-pionniers.com/profil/presse/>

Site internet

https://linktr.ee/lenvol_pionniers

lenvol-des-pionniers.com

