



Cité de Minerve, Gorges de la Cesse et du Brian - © Xavier Ligonnet

2026



GRAND SITE DE FRANCE CITÉ DE MINERVE, GORGES DE LA CESSE ET DU BRIAN

Cité médiévale, gorges spectaculaires et
terroir vivant

DOSSIER DE PRESSE

OFFICE DE TOURISME



DU MINERVOIS
AU CAROUX

HAUT-LANGUEDOC
COMMUNAUTÉ DE COMMUNES

SOMMAIRE

LE GRAND SITE DE FRANCE 3

LES ENJEUX 4

UN SITE NATUREL EXCEPTIONNEL 5-6

UN PATRIMOINE HISTORIQUE MAJEUR 7-8

LE VIN ET LE TERROIR 9

UN SITE À EXPLORER PLEINEMENT 10-11

CONTACT & RESSOURCES 12

LE GRAND SITE DE FRANCE



« PRÉSERVER, ORGANISER ET VALORISER
UN TERRITOIRE VIVANT »

À Minerve, histoire, nature et activités des habitants ont façonné un paysage exceptionnel. Labellisé Grand Site de France depuis le 19 décembre 2025, ce lieu unique conjugue patrimoine culturel et naturel, diversité des paysages et terroir vivant. Conscient de cette valeur exceptionnelle, le territoire s'est engagé, il y a 16 années, dans une démarche de protection et de valorisation. Aujourd'hui, le label Grand Site de France récompense cette démarche collective. Ce travail a été animé par le Syndicat mixte du **Pays Haut Languedoc et Vignobles** et porté par les sept communes du Grand Site : **Azillanet, Cesseras, La Caunette, La Livinière, Minerve, Siran et Vélieux**, ainsi que par la **Communauté de Communes du Minervois au Caroux**. Ont aussi contribué à cette reconnaissance **le Parc Naturel Régional du Haut-Languedoc, le Département de l'Hérault, la Région Occitanie, les services de l'Etat et l'Europe**.

L'objectif du Grand Site de France "Cité de Minerve, Gorges de la Cesse et du Brian" est clair : **préserver, organiser et valoriser un territoire vivant**.

Le Grand Site n'est pas seulement un décor : il est un territoire habité, vivant, où se conjuguent engagement, passion et respect du paysage. Un lieu où la beauté impose sa responsabilité. La rencontre entre l'histoire, la nature et les femmes et hommes qui façonnent le territoire autour de Minerve crée une alchimie rare, un équilibre précieux entre préservation et mise en valeur, entre héritage et dynamisme contemporain.

Ce dossier de presse témoigne de cette ambition collective : offrir aux visiteurs un lieu authentique, profond, inspirant, tout en garantissant la transmission de ses richesses aux générations futures. Il présente les singularités du site, son offre de visite, ses enjeux de préservation, ainsi que les perspectives portées par le label Grand Site de France.





LES ENJEUX DU GRAND SITE DE FRANCE



Préserver, révéler, transmettre...

Le label Grand Site de France distingue des paysages d'exception, fragiles, porteurs d'une identité forte, mais soumis à des pressions multiples : fréquentation, évolution agricole, aléas climatiques ou transformations urbaines. Être reconnu Grand Site de France, ce n'est pas seulement disposer d'un patrimoine remarquable : c'est surtout s'engager à le préserver, à le gérer durablement et à le transmettre, intact et vivant, aux générations futures.

Un Grand Site fonctionne par concertation permanente : élus, habitants, viticulteurs, acteurs du tourisme, partenaires techniques... Cette gouvernance collaborative permet une gestion coordonnée, cohérente et durable, dans le respect de l'esprit des lieux.

LES 7 OBJECTIFS DU GRAND SITE POUR LA PÉRIODE 2025 - 2032

- Agir pour l'animation et la concrétisation du programme d'actions , et favoriser son appropriation
- Maîtriser la fréquentation pour préserver les qualités du Grand Site
- Etudier, protéger et valoriser le patrimoine naturel et culturel du Grand Site
- Structurer une offre de découverte dans l'épaisseur du Grand Site
- Conforter la qualité urbaine et l'attractivité des villages et hameaux en s'appuyant sur les spécificités du Grand Site
- Entretenir et enrichir la mosaïque paysagère agricole et pastorale du Grand Site
- S'adapter au réchauffement climatique et engager la transition du Grand Site

Notre Office de tourisme s'est engagé pleinement dans la démarche, en animant notamment un Réseau d'Ambassadeurs du Grand Site de France. Aux côtés des prestataires touristiques, l'Office contribue à améliorer la connaissance du Grand Site, à développer une culture commune et à enrichir l'expérience de découverte au profit des visiteurs.



UN SITE NATUREL EXCEPTIONNEL

Un territoire vivant, façonné par l'eau, le vent et le temps

Accrochée à son éperon rocheux, la Cité de Minerve domine les cours d'eau de la Cesse et du Brian qui forment **deux gorges spectaculaires** dont la rencontre donne naissance à un paysage parmi les plus singuliers du Sud de la France. Ici, les éléments ont sculpté au fil des millénaires un décor presque théâtral où l'eau, le calcaire et la lumière jouent ensemble.

La Cesse et le Brian ont façonné des **canyons, grottes et ponts naturels** qui font la singularité de nos paysages. Emblématiques du Grand Site, *les ponts naturels de Minerve* racontent l'histoire souterraine et mouvementée d'une rivière aujourd'hui intermittente, mais autrefois puissante.

Autour de ces tunnels, la végétation méditerranéenne, faite de chênes verts, d'érables de Montpellier, de buis et de garrigue parfumée, complète ce tableau d'une grande richesse écologique.

UN THÉÂTRE NATUREL D'UNE RARE DIVERSITÉ PAYSAGÈRE

“MINERVE, PERCHÉ SUR SON ÉPERON ROCHEUX, OFFRE UN SPECTACLE OÙ L'HISTOIRE ET LA NATURE SE REJOIGNENT.”

Le territoire impressionne par la succession concentrée de « lanières » paysagères très diverses, de la plus méditerranéenne à la plus montagnarde.

Les Piémonts - La porte du territoire

Adossés à la plaine, les villages d'Azillanet, Cesseroas ou encore Siran accueillent le visiteur au cœur d'un paysage agricole façonné par les terrasses viticoles, les fruitiers et les murets en pierre sèche, récemment inscrits au patrimoine immatériel de l'UNESCO.

Les Pechs et Plateaux - Le balcon du Grand Site

Formés de marnes et de calcaires lacustres, ces reliefs doux mais abrupts dominent les gorges et offrent les vues emblématiques sur Minerve. Ici, les pinèdes d'Alep alternent avec les îlots de vigne.

Les Causses et Canyons - Le joyau

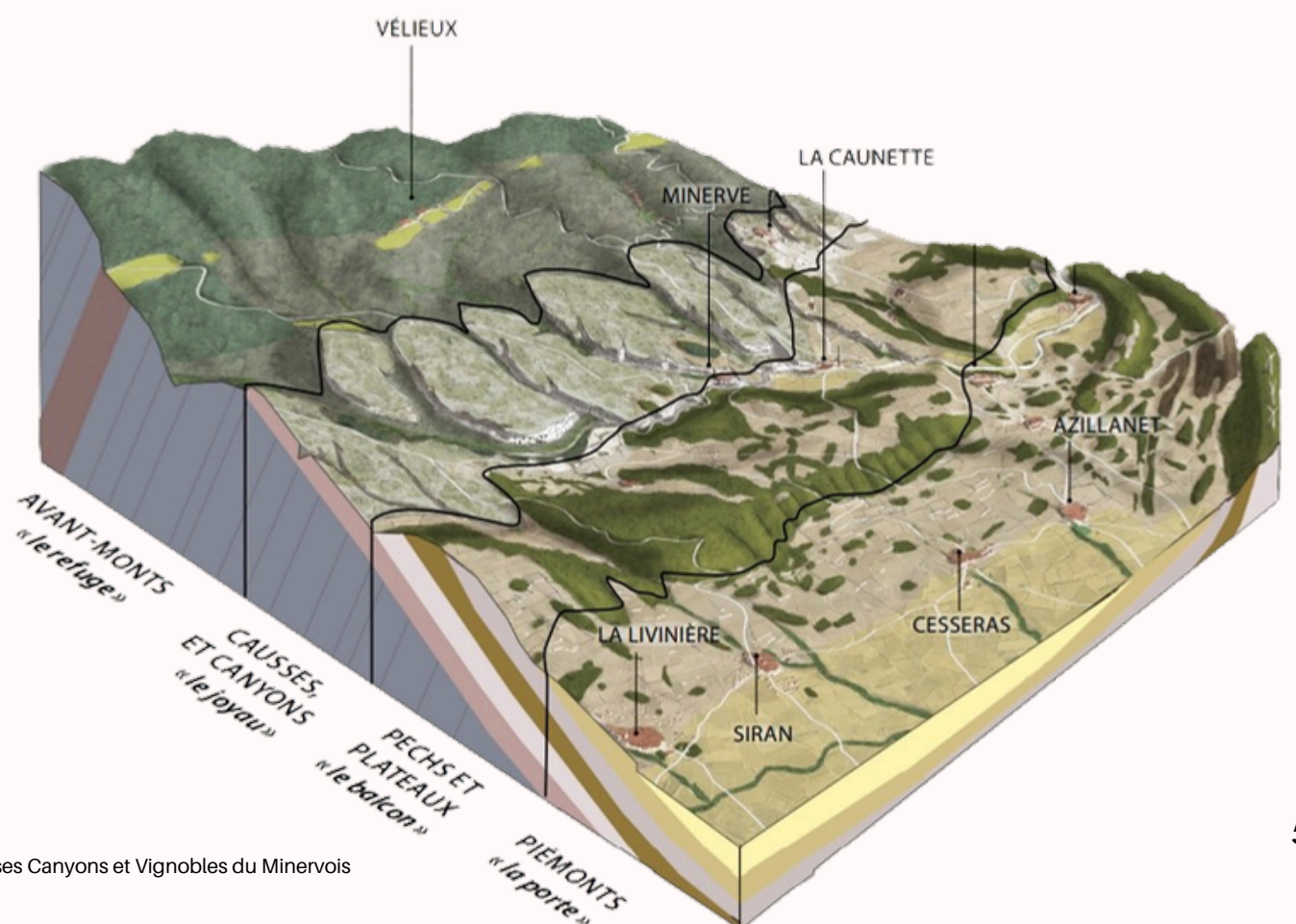
Cœur spectaculaire du Grand Site, cette dalle calcaire inclinée vers le sud a été profondément entaillée par la Cesse et le Brian. On y trouve :

- des canyons monumentaux,
- une faune exceptionnelle

Les grottes du Grand Site, milieux extrêmement stables, abritent des archives paléontologiques, des traces de passages préhistoriques et des espèces sensibles – justifiant une protection stricte et l'encadrement des visites.

Les Avant-Monts - Le refuge

Tout au nord, les reliefs plus escarpés annoncent le Haut-Languedoc. A Vélieux, châtaigniers, haies et combes fraîches composent un univers plus montagnard, intime et silencieux.



UN SITE NATUREL EXCEPTIONNEL

Un territoire préservé qui accueille des espèces protégées

Le Grand Site de France "Cité de Minerve, Gorges de la Cesse et du Brian" est un corridor écologique rare, où falaises calcaires, chaos rocheux, pelouses sèches, forêts méditerranéennes et plateaux viticoles s'enchevêtrent et offrent des habitats propices à la biodiversité du Minervois. C'est un véritable conservatoire du vivant, un refuge pour des espèces parfois invisibles, souvent discrètes et toujours précieuses.

UNE MOSAÏQUE DE BIOTOPES

Les gorges de la Cesse et du Brian constituent des corridors écologiques essentiels. Le territoire est classé en **zone Natura 2000**, au titre des directives "Oiseaux" et "Habitats-Faune-Flore". De nombreuses espèces menacées y trouvent refuge et protection. Leurs falaises abritent des espèces emblématiques des milieux rupestres.

L'aigle royal, le faucon pèlerin, l'aigle de Bonelli, le Grand-Duc, le circaète font partie du paysage. D'autres oiseaux fréquentent aussi ces milieux accueillants. Dans nos causses, on peut retrouver des passereaux comme le bruant ortolan, l'alouette lulu et la pie grièche écorcheur.

Les grottes du Minervois abritent des espèces menacées de chauve-souris à enjeu assez fort et protégées à ce titre-là, comme le minioptère de Schreibers, les murins ou le petit rhinolophe.

Des paysages agricoles qui favorisent la vie.

Les vignes de La Livinière ou de La Caunette et les vergers plus ponctuels offrent un patchwork d'habitats complémentaires. Les murets de pierres sèches, omniprésents, servent d'abris à la couleuvre de Montpellier, le hérisson d'Europe et de nombreux petits oiseaux insectivores.

Les terrasses anciennes participent également à la gestion des sols, limitant l'érosion et favorisant la résilience des milieux.

Les plateaux calcaires : royaume des espèces adaptées

Au-dessus des falaises, les plateaux de Cesseras, Siran ou Azillanet accueillent des habitats secs d'une grande richesse floristique, avec des orchidées méditerranéennes, des cistes ou encore des pelouses à thym et lavande sauvage.



Minioptère dans la grotte de la fileuse de verre à Courniou - © Régis Domergue

“UN THÉÂTRE NATUREL QUI ABRITE UNE BIODIVERSITÉ TRÈS RICHE.”

Les écosystèmes du paysage à préserver pour demain

Le changement climatique, la fréquentation touristique, l'évolution agricole ou l'érosion naturelle représentent autant de défis.

La labellisation Grand Site de France participe à :

- la préservation des habitats sensibles et donc des espèces qui y vivent
- l'accompagnement des pratiques agricoles durables,
- l'organisation de l'accueil pour limiter les pressions sur les milieux naturels et transmettre aux visiteurs la richesse et la fragilité du vivant.

Cette démarche collective fait de ce territoire un modèle d'équilibre entre nature, culture et usages humains. Un lieu où les villages ne sont pas de simples points sur une carte, mais des acteurs vivants d'un paysage en mouvement.



UN PATRIMOINE HISTORIQUE MAJEUR

Minerve est une cité où chaque pierre semble porter en elle un fragment d'histoire. Mentionnée dès l'Antiquité, elle est surtout connue pour son rôle central lors de la croisade contre les Cathares. En 1210, le siège de Minerve marque profondément la mémoire du lieu, faisant de la ville un symbole de résistance et d'intolérance religieuse.

Aujourd'hui encore, la silhouette du village a conservé son caractère médiéval : ruelles pavées, maisons en pierre claire, vestiges de remparts, traces d'anciens ouvrages militaires... Le visiteur chemine dans un décor authentique, intact et immersif. Le Musée d'Archéologie et d'Histoire permet de mieux comprendre l'évolution du site, de la préhistoire à l'époque moderne, grâce à des collections locales remarquablement présentées.



La "Malvoisine", réplique du trébuchet - © Lydie Lemoine

Le trébuchet de Simon de Montfort : la machine qui fit plier Minerve.

On raconte que lors du siège de 1210, Simon de Montfort fit installer au-dessus des gorges un énorme trébuchet baptisé "Malvoisine", la "Mauvaise Voisine". Sa cible n'était pas les remparts — trop solides — mais le puits Saint-Rustique, seul accès à l'eau pour les habitants. En quelques tirs, le puits fut détruit. Priver Minerve de son eau revint à priver le village de sa résistance. La reddition n'était plus qu'une question de jours.

Rue des Martyrs : là où les flammes ont marqué l'histoire.

La discrète rue des Martyrs porte un nom lourd de sens. C'est là que furent conduits les 140 Parfaits cathares qui refusèrent d'abjurer au lendemain du siège. Certains descendirent "le sourire aux lèvres", convaincus de mourir pour leur foi. L'un d'eux, dit la tradition, aurait même entonné un chant avant d'être livré aux flammes. Cette rue pavée, aujourd'hui paisible, est devenue l'un des lieux les plus symboliques de la Croisade contre les Albigeois.

Des pierres qui racontent :

- Les vestiges du château des Guilhems, dont la « Candela », fragment dressé vers le ciel.
- La double enceinte médiévale, percée d'une poterne menant au puits Saint-Rustique.
- La rue des Martyrs, mémoire du siège de 1210 et des 140 Cathares suppliciés.
- Le trébuchet de Simon de Montfort, « la Malvoisine ».
- L'église romane Saint-Étienne, qui abrite l'un des plus anciens autels en usage liturgique : l'autel Saint-Rustique (456).

Ces lieux rendent l'expérience du visiteur immersive et mémorable. Minerve porte une densité historique exceptionnelle : oppidum wisigothique, cité cathare martyrisée, place forte royale, puis village pastoral et viticole.



La rue des Martyrs à Minerve - © Jean Christophe Mahieu

6000 ans d'occupation : les lices livrent leurs secrets.

Lors de fouilles menées au pied des remparts, les archéologues ont mis au jour des vestiges inattendus : fragments de céramiques, foyers néolithiques, outils façonnés, attestant d'une présence humaine depuis près de 6000 ans. Une découverte marquante fut celle d'un alignement de pierres servant probablement de structure défensive primitive, bien avant les murailles médiévales. Ces traces discrètes montrent que Minerve n'est pas seulement un village fortifié : c'est un promontoire habité, surveillé et convoité depuis la nuit des temps.



UN PATRIMOINE HISTORIQUE MAJEUR

Un territoire façonné par les siècles

Ici, l'histoire n'est pas un chapitre figé : elle s'inscrit dans les pierres, les paysages et les silhouettes des villages qui jalonnent le Grand Site. Si Minerve concentre une part de la mémoire médiévale, le patrimoine des autres communes forme une constellation tout aussi précieuse, où chapelles romanes, architectures vigneronnes, fortifications oubliées et traditions rurales composent un récit vivant, multiple, cohérent.

Des hauteurs ventées de Vélioux aux ruelles de Siran, en passant par les plateaux de Cesseras ou les abords de La Caunette, chaque village porte une identité propre, une histoire intime, un patrimoine qui dialogue avec la géologie, les usages agricoles et les croyances anciennes.

Le Grand Site abrite une série de **bâtiments religieux remarquables** :

- La chapelle Notre-Dame de Centeilles à Siran.
- L'église Saint-Geniès de Cesseras, dont les modillons sculptés racontent à leur manière le quotidien médiéval.
- L'église Saint-Etienne de La Livinière, au fameux clocher au dôme carré.
- L'église Saint-Martin à Vélioux, qui offre l'un des panoramas les plus amples du territoire.

Ces édifices, souvent sobres mais puissants, forment un réseau patrimonial qui traverse les siècles et jalonne le paysage de repères visuels et spirituels.

Quand un territoire raconte 10 000 ans d'histoires humaines.

Sous les plateaux calcaires et dans les gorges, le sol du Grand Site garde la mémoire des premiers pas de l'homme.

Dans la grotte de l'Aldène, au cœur des gorges de la Cesse, le sol conserve une piste exceptionnelle de plus de 400 empreintes humaines, laissées il y a près de 10 000 ans, à l'époque mésolithique. Découvertes en 1948, ces traces figurent parmi les plus importantes connues au monde.

En 2018, trois pisteurs San venus de Namibie, détenteurs d'un savoir ancestral de lecture des traces, sont invités à les analyser avec des archéologues. Leur regard révèle une scène de vie saisissante : hommes, femmes et enfants, des déplacements en groupe, une femme portant un enfant, des individus ressortant de la grotte chargés de ressources.

Dans l'obscurité de la cavité, ces empreintes racontent soudain une histoire universelle : celle des premiers pas de l'humanité.

Aujourd'hui, on peut voir un moulage de quelques-unes de ces traces dans le musée archéologique de Minerve.



Le site des Meulières - © Régis Domergue

Chaque village possède son propre "langage de pierre", hérité d'usages anciens, souvent encore lisibles pour qui prend le temps d'observer. Epinglons :

- les **dolmens du néolithique** (Azillanet, Siran, Minerve) qui témoignent d'une population pastorale à cette époque.
- Les **tours, portes et maisons médiévales** de La Caunette
- Les **capitelles et terrasses de pierre sèche**, témoins silencieux du travail agricole patient qui a façonné les coteaux depuis plusieurs siècles, sur l'ensemble des territoires communaux
- Les clochers dont le remarquable **clocher carré** de l'église Saint-Etienne de La Livinière
- Le **site des Meulières**, l'un des sites patrimoniaux les plus singuliers du territoire, carrière où l'on a extrait depuis le Moyen-Âge les meules destinées aux moulins d'une vaste aire régionale.
- Les belles **bâtisses vigneronnes** témoins du passé viticole florissant (en particulier La Livinière, Siran)

LE GRAND SITE EST UN TERRITOIRE DE BELLES PROPOSITIONS DE CULTURE, DE TEMPS DE RENCONTRES ÉPICURIENNES ET DE CONNAISSANCE AU TRAVERS DE JOURNÉES SCIENTIFIQUES ET DE SES MUSÉES.

Le Grand Site, un territoire viticole

Le Grand Site, au coeur du vignoble du Minervois, se distingue par ses sols variés, ses coteaux exposés au sud et ses influences méditerranéennes. L'appellation regroupe plus de 15 000 ha de vignes, dont environ 4 000 ha certifiés AOP.

L'appellation **AOP Minervois**.

Le Grand Site comprend des crus d'exception, comme le **Cru La Livinière**, premier cru reconnu en Languedoc en 1999. Il se distingue par un cahier des charges plus exigeant : vins rouges exclusivement, terroirs riches et variés, exposition, complexité et potentiel de garde. Les terrasses de schistes, les murets et les capitelles témoignent d'un travail ancestral, respectueux de la nature, aujourd'hui réhabilité. Ils participent fortement à l'**identité paysagère** du Grand Site.

Par ailleurs, les vignerons de **La Caunette** ont déposé auprès de l'institut national de l'origine et de la qualité (INAO) en 2020 une demande de reconnaissance officielle de Dénomination Géographique Complémentaire (DGC) à l'appellation Minervois.

Découvrir le Minervois, c'est goûter à un patrimoine vivant où paysage, culture et vin se conjuguent. Les visites de caves et les dégustations permettent de saisir la diversité des terroirs, l'histoire viticole millénaire et l'art de vivre du territoire. Les **routes des vins, oenorandos® ou oenovélo**, labellisé Cycloport, permettent de découvrir facilement ces trésors à pied, à vélo ou en voiture.



Le vin, reflet du paysage

La viticulture traditionnelle crée un lien direct entre l'homme, le sol et le paysage. Les murs en pierre sèche et les terrasses témoignent de l'harmonie entre activité humaine et nature, donnant au territoire son identité unique.

UN SITE À EXPLORER PLEINEMENT

Pour tous les goûts...

Le Grand Site de France “*Cité de Minerve, Gorges de la Cesse et du Brian*” se traverse, se contemple, se goûte... Il propose une expérience centrée sur la découverte lente, respectueuse et immersive.

Il regorge de **plaisirs œnotouristiques** (domaines ouverts, dégustations, balade dans les terrasses) et de **points de vue majeurs** (belvédère de la Pujade, table d’orientation sur les hauteurs de Siran ou de Vélioux). Riche en **patrimoine culturel** (musée archéologique, églises romanes, sites de vestiges archéologiques), il propose également de nombreuses activités, visites guidées, ateliers, expositions, événements patrimoniaux et artistiques. Les **producteurs et artisans** du Minervoais complètent cette expérience en faisant découvrir les vins, l’olive, le miel ou encore les savoir-faire traditionnels.

... et à tous les rythmes !

Sentiers, belvédères et points d’observation permettent de découvrir le site tout en respectant sa fragilité et son rythme. Une offre de **sports nature maîtrisée** permet de découvrir le site (escalade, observation naturaliste).

Les initiatives d’**accueil durable** (cheminements doux, signalétique sobre, espaces pédagogiques) alimentent l’objectif d’offrir au visiteur un contact direct avec le paysage et le patrimoine, loin du tourisme de masse. Des parkings intégrés au paysage permettent une meilleure gestion des flux et orientent la déambulation. Le site s’apprécie aussi au travers d’un **réseau d’itinéraires** qui font un peu plus rentrer au cœur des paysages. Un **GR de Pays®** parcourt le Grand Site pour séduire les adeptes de “slow tourisme”.

Pour une “**escapade nature sans voiture**”, le Grand Site se découvre en lien avec les Grands Sites voisins de “Canal du Midi-Béziers” et “Cité de Carcassonne”, prolongeant ainsi l’aventure dans des paysages tout aussi exceptionnels.

« ENTRE GORGES PROFONDES ET RUELLES
MÉDIÉVALES, CHAQUE PAS RACONTE UNE
HISTOIRE VIEILLE DE MILLE ANS. »



Balade dans les vignes de Minerve - © Régis Domergue

Partons à la découverte du Grand Site.

Le village de Minerve se découvre à pied, au fil des ruelles et des panoramas ouverts sur les gorges. On y retrouve de **nombreuses randonnées** dont le PR® de la Cité de Minerve, emblématique. Puis on poursuit la déambulation par la **route, dite “touristique”, des gorges de la Cesse**, route aux multiples points de vue qui nous mène au sentier des Meulières. On se laisse ensuite guider par son inspiration pour découvrir les villages du Site. En voici une proposition...



Les remparts restaurés, à Minerve - © Trip’n wild

UNE LABELLISATION GRAND SITE DE FRANCE
PERMET DE MIEUX ACCOMPAGNER LA
DÉCOUVERTE DES SITES AU BÉNÉFICE DES
VISITEURS.

UN SITE À EXPLORER PLEINEMENT

Les villages du Grand Site se découvrent comme un chapelet de petites destinations.

Autour de Minerve, des gorges du Brian et de la Cesse s'égrènent six villages, six identités, six portes d'entrée vers un territoire où la pierre, la vigne, l'eau et l'histoire composent un paysage culturel vivant.

Ces villages, parfois minuscules, parfois perchés, parfois ouverts sur les plaines viticoles, forment un patrimoine en réseau, où chaque commune apporte sa couleur, son rythme et sa signature.

Afin de bien saisir les transitions paysagères que forment le Site, nous vous proposons de démarrer votre visite à près de 500 m d'altitude, par le village de **Vélieux** qui domine le Grand Site. Il en offre l'une des vues les plus vastes. Ici, le patrimoine est indissociable du relief : pastoralisme, petits sanctuaires, traces anciennes dans les drailles et clapas. A découvrir grâce au sentier "Sur les traces des Romains".



Panorama depuis Vélieux - © Office de tourisme



Porte d'entrée de la Carambelle -
© Lydie Lemoine

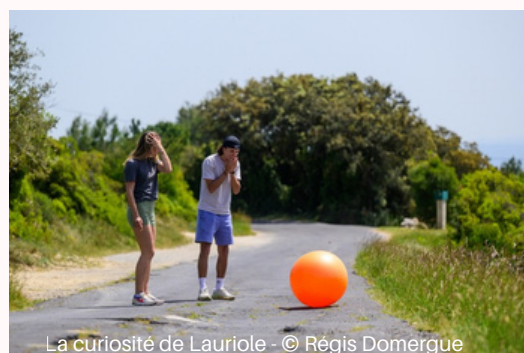
Arrivée ensuite à **La Caunette** qui se déploie en ruban étroit entre la falaise et la Cesse, avec des maisons médiévales serrées, des passages couverts, et surtout... La Carambelle, son ancien "faubourg fortifié" unique en son genre. Un circuit paysager "entre gorges et causses", ouvert en avril 2026, permet de découvrir le terroir spécifique de La Caunette et le cœur de village.



Lavoir à Azillanet - © Ph. Malric

Puis direction **Azillanet** par la route du Vernis, au sortir des causses, ce village surprend par la richesse de ses abords : dolmens, capitelles, anciens chemins pastoraux, autant de traces d'une occupation rurale de plusieurs siècles. Les maisons serrées dessinent un cœur tranquille où l'on perçoit encore l'activité artisanale d'antan : fours, anciens ateliers, lavoirs. Le petit sentier des mourels permet de découvrir tous ces trésors.

En route pour **Cesseras** qui s'étend entre vignobles et gorges. Le village en lui-même, avec son église et ses rues en lignes brisées, est une belle introduction à



La curiosité de Lauriole - © Régis Domergue

l'architecture traditionnelle du Minervois. Le village est un beau point de départ vers les gorges de la Cesse et les sentiers panoramiques, un village-sentinelle où commence le spectaculaire. La chapelle Saint-Germain est aussi un incontournable de la visite.



Chapelle St-Germain - © Mary Barral

Situé dans la petite plaine viticole, **Siran** s'offre d'abord par son château du XVIII^e siècle et ses demeures viticoles. La commune compte aussi de beaux vestiges religieux comme la chapelle Notre-Dame-de-Centeilles nichée dans son écrin paysager. Des balades permettent d'en découvrir les abords et tout un patrimoine vernaculaire de pierres sèches.

N'oublions pas la Curiosité de Lauriole (*La Côte qui monte et qui descend*) sur les hauteurs du village : un phénomène naturel étonnant où la pente semble inversée :

les voitures donnent l'impression de remonter la colline alors qu'elles descendent réellement. Une illusion d'optique fascinante qui attire l'œil et les visiteurs.

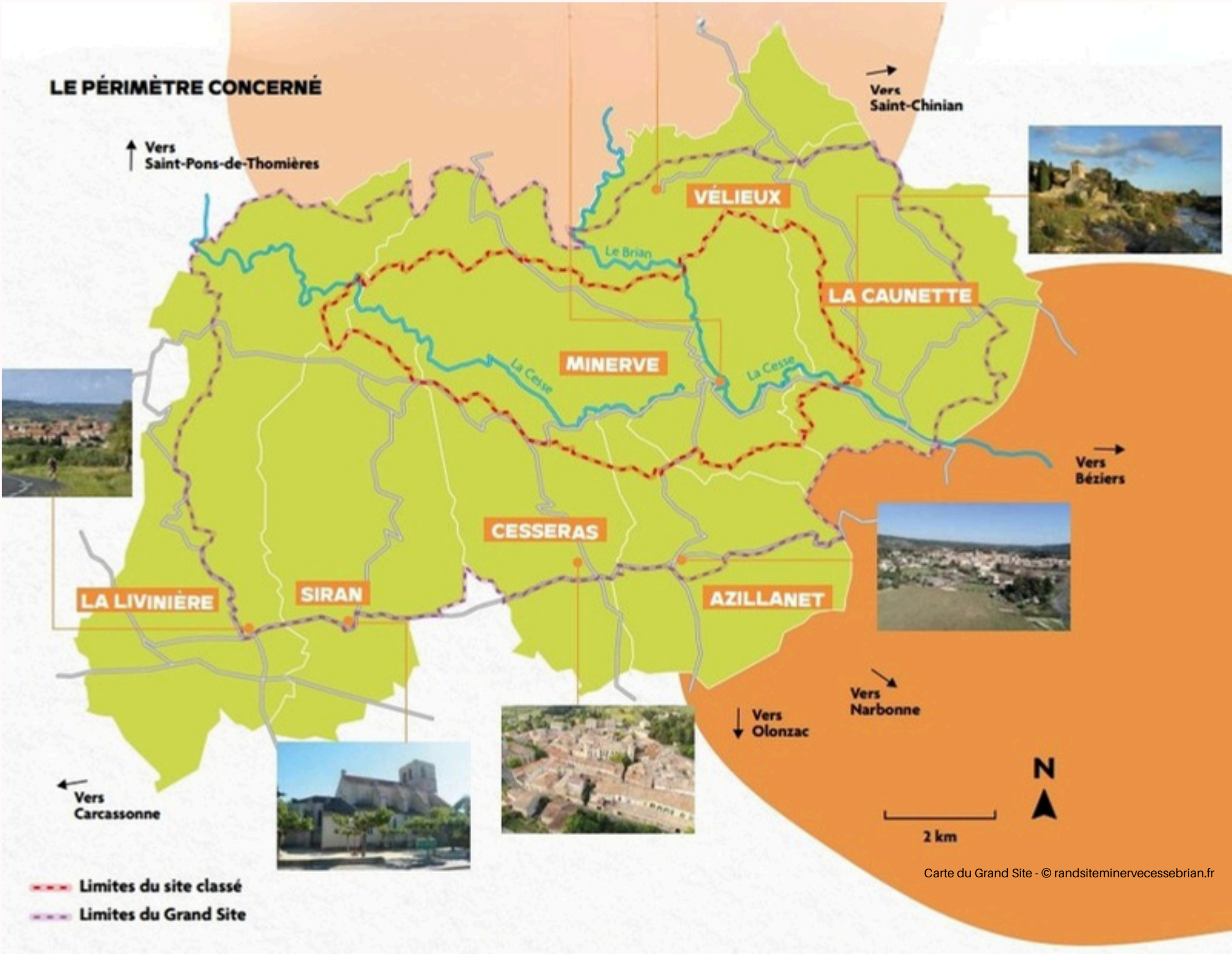


La Livinière et son église à dôme carré
© Xavier Ligonnet

Enfin, **La Livinière** brille par son double patrimoine, architectural et viticole.

Le village est un véritable concentré de belles pierres, capitelles, porches, placettes, anciens celliers et maisons vigneronnes. L'oenorando® "Le Cru La Livinière" permet la découverte de ce terroir d'exception par la randonnée et vous offre de magnifiques points de vue sur le village et son environnement.

CONTACT ET RESSOURCES



Ce dossier de presse a été rédigé par l’Office de tourisme du Minervois au Caroux
Contact : Jean Christophe Mahieu - jc.mahieu@minervois-caroux.com - 06.63.12.73.47

Plus d’informations sur la
démarche Grand Site de France



Plus d’informations touristiques
sur Minerve et le Minervois



Projet cofinancé par le Fonds Européen Agricole pour le Développement Rural
L'Europe investit dans les zones rurales